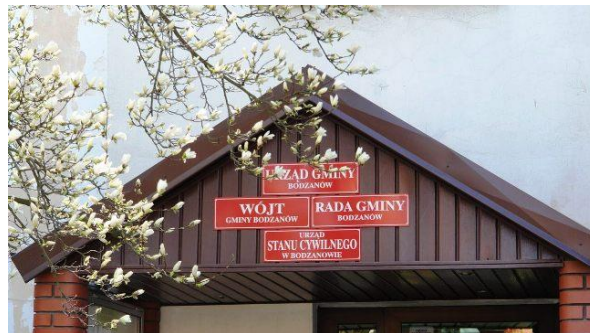


Urząd Gminy Bodzanów- Infrastrukturalne wzmocnienie terenów aktywizacji gospodarczej



Opis problemu:

Bodzanów jest prężnie działającą gminą, nastawioną na rozwój i nowe inwestycje. Jednym z elementów aktywizacji gospodarczej gminy jest projekt Specjalnej Strefy Ekonomicznej w Reczynie (SSE Reczyn). Stworzenie dogodnych warunków dla przyszłych inwestorów wymagało wybudowania odpowiedniej infrastruktury telekomunikacyjnej na potrzeby SSE. *„Postanowiliśmy w ramach inwestycji gminy wybudować przyłącze telekomunikacyjne do projektowanej SSE Reczyn oraz uzbroić teren samej strefy. Jednocześnie tak określiliśmy warunki zaprojektowania przyłącza telekomunikacyjnego aby przyszłości móc go wykorzystać na potrzeby dostępu do Internetu dla mieszkańców gminy”* – powiedział Jarosław Dorobek – Wójt Gminy Bodzanów.

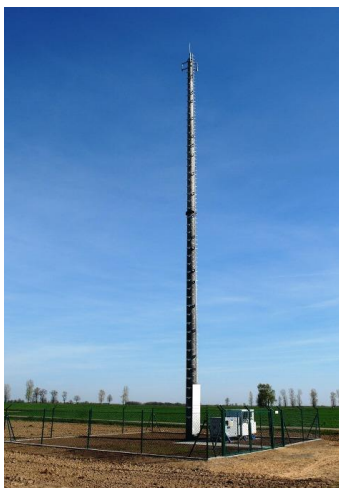


Rozwiązanie:

Realizacji zadania podjęło się konsorcjum w skład którego weszły firmy: Netiona jako lider konsorcjum oraz Linetel Media. Zadaniem konsorcjum było zaprojektowanie i wybudowanie przyłącza telekomunikacyjnego (światłowodu) z budynku gminy w Bodzanowie do projektowanej SSE Reczyn wraz z niezbędną infrastrukturą teletechniczną. Wybór światłowodu uwarunkowany był szeregiem zalet, jakie to medium transmisyjne posiada m.in. niezawodność, odporność na zakłócenia i podsłuch. Światłowód umożliwia również transmisję dźwięku, obrazu i danych na duże odległości bez utraty jakości sygnału.



Trasa przyłącza została poprowadzona w taki sposób aby przechodzić przez okoliczne miejscowości. Na całej trasie wykonano trzyotworową kanalizację teletechniczną. Dodatkowo, w obszarach zabudowanych, kanalizacja została wyposażona w czwarty otwór teletechniczny przeznaczony na potrzeby lokalnego dostępu do Internetu. Taki przebieg i budowa kanalizacji teletechnicznej zapewnia odpowiednią nadmiarowość i pozwoli na elastyczne wykorzystanie powstałej infrastruktury w przyszłości. Jednocześnie umożliwi podłączenie kabla światłowodowego do każdego gospodarstwa domowego wzdłuż trasy przyłącza.



Oprócz przyłącza telekomunikacyjnego wybudowano również dwie wieże telekomunikacyjne (25 i 20 metrów) przystosowane do instalacji urządzeń radiowych. Wieże usytuowano w takich lokalizacjach, aby umożliwić wykonanie radiowego łącza zapasowego dla światłowodu. W przypadku uszkodzenia kanalizacji teletechnicznej i światłowodu, łącze radiowe zapewni nieprzerwaną pracę systemu. Jednocześnie wieże pozwalają na pokrycie terenu gminy zasięgiem sieci bezprzewodowej. Umożliwi to dostarczenie bezprzewodowego dostępu do Internetu dla mieszkańców całej gminy. Teren, na którym wybudowano wieże został tak zagospodarowany aby umożliwić łatwą rozbudowę.

Na granicy projektowanej SSE Reczyn wybudowano kontener teletechniczny. Kontener został przygotowany do roli punktu dystrybucyjnego, do którego zostaną podłączone wszystkie obiekty na terenie projektowanej SSE Reczyn. Wszystkie punkty zostały wyposażone w systemy zasilania awaryjnego. Instalacje elektryczne zabezpieczone są za pomocą zasilaczy awaryjnych (o mocy 20kVA).

Dodatkowo wszystkie punkty wyposażono w agregaty prądotwórcze (o mocy 45kVA), które zapewniają zasilanie w przypadku dłuższego zaniku zasilania w sieci energetycznej. Cała infrastruktura wyposażona została w system nadzoru monitorujący pracę urządzeń oraz system kontroli dostępu zapewniający bezpieczeństwo fizyczne i ochronę przed wandalizmem.



Rezultat:



Wybudowany przez konsorcjum Netiona i Linetel Media światłowód wraz z towarzyszącą infrastrukturą teletechniczną zapewnił projektowanej Specjalnej Strefie Ekonomicznej w Reczynie dostęp do mediów telekomunikacyjnych. Inwestor

dysponuje własną infrastrukturą, która pozwala na elastyczne świadczenie usług telekomunikacyjnych zarówno firmom na terenie przyszłej SSE jak i mieszkańcom gminy. *„Wybudowana infrastruktura teletechniczna pozwoli w przyszłości na łatwą, szybką i tanią dalszą informatyzację gminy Bodzanów. Wykonane przez gminę inwestycje podniosły atrakcyjność gospodarczą gminy stwarzając przyjazne warunki dla inwestorów. Liczymy, że będzie to miało istotny wpływ na wzrost liczby miejsc pracy.”* – powiedział Jarosław Dorobek.



Gmina Bodzanów



Gmina wiejska położona w środkowo-zachodniej części województwa mazowieckiego, na terenie powiatu płockiego. Cały region charakteryzuje duża atrakcyjność inwestycyjna ze względu na dobry stan środowiska, atrakcyjne położenie w pobliżu Płocka i dogodne powiązania komunikacyjne (droga krajowa nr 62 Warszawa-Włocławek). Na terenie gminy znajdują się liczne obiekty zabytkowe i pomniki przyrody objęte ochroną konserwatora. Gmina Bodzanów to obszar o wyjątkowo atrakcyjnych walorach turystycznych. Występują tu liczne krajobrazy nadwiślańskie, pomniki przyrody, miejsca pamięci narodowej, różnorodne drzewostany leśne, grodziska średniowieczne. Część gminy położona jest na terenie Nadwiślańskiego Obszaru Krajobrazu Chronionego.

Netiona

Netiona jest dostawcą i integratorem rozwiązań informatycznych. Dostarcza urządzenia i systemy na potrzeby sieci miejskich, przemysłowych, biurowych, hotspotów oraz wydajnych łączy punkt-punkt. Świadczy usługi projektowania, budowy i integracji zaawansowanych rozwiązań sieciowych między innymi w technologiach takich jak: WiMAX, LTE, GPON. Zajmuje się budową infrastruktury (sieci bezprzewodowe, LAN, światłowody, serwerownie, zaplecze teletechniczne) wyposażonej w profesjonalne urządzenia (przełączniki, routery, UTM, serwery), aplikacje i systemy zarządzania. Skala dostarczanych rozwiązań zawiera się w przedziale od małych sieci biurowych do sieci szkieletowych o zasięgu gminy lub powiatu.

Netiona jako integrator wykonuje kompleksowe wdrożenia wykraczające poza branżę IT. Posiada doświadczenie pozyskiwaniu środków z UE i realizacji dofinansowanych projektów. Netiona posiada logistykę i doświadczenie niezbędne w realizacji złożonych projektów w skali całego kraju. Współpracuje z klientami korporacyjnymi, średnim i małym biznesem oraz administracją publiczną.

Netiona jest członkiem **Grupy Cyberbajt** skupiającej podmioty działające na rynku IT. Oprócz Netiony markami wchodzącymi w skład grupy są: Cyberbajt (dystrybucja sprzętu sieciowego, produkcja i eksport anten radiowych), Kabeltechnika (złącza i kable dla zastosowań profesjonalnych) oraz Gdzienet.pl (mapa zasięgu sieci WLAN).

Kontakt:



Netiona Sp. z o.o.

ul. Skarbka z gór 65/11, 03-287 Warszawa

Biuro:

ul. Białolecka 168
03-253 Warszawa

www.netiona.pl

kontakt@netiona.pl

tel.: (22) 201 25 26